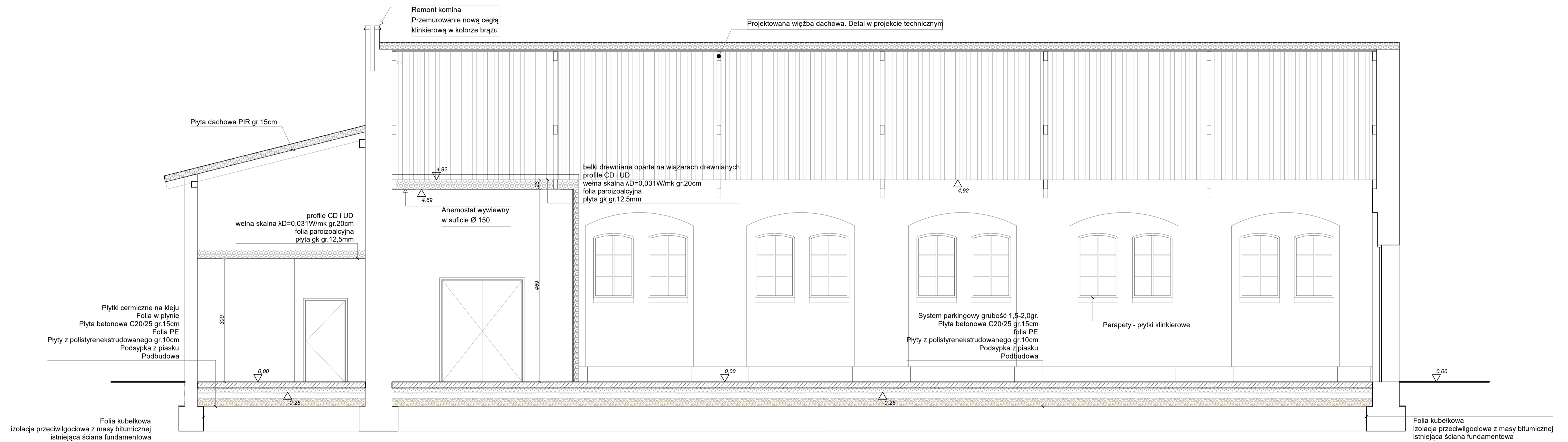


Przekrój A-A



UWAGI:

- UWAGA:
- Przed przystąpieniem do prac budowlanych należy sprawdzić wszystkie wymiary i rzędne na budowie. Zaistniałe niezgodności pomiędzy projektem architektoniczno-budowlanym, pozostałymi opracowaniami branżowymi, stanem istniejącym, należy wyjaśnić i uzgodnić z głównym projektantem i projektantami branżowymi.
 - Rozpatrywać łącznie z projektami branżowymi. Hierarchia dokumentacji:
 - projekt architektoniczny,
 - projekt konstrukcyjny,
 - projekty instalacyjne.
 - Wszystkie zmiany uzgodnić z głównym projektantem i projektantem branżowymi.
 - Wszystkie prace przy wykonywaniu elementów budowlanych muszą być realizowane zgodnie z zasadami sztuki budowlanej oraz zachowaniem szczególnego reżimu technologicznego.
 - Wszystkie zastosowane w projekcie materiały, rozwiązania techniczne i urządzenia będą odpowiadały normom bezpieczeństwa pożoż bhp (posiadają odpowiednie atesty i aprobaty).
 - Dla zaprojektowanych elementów niekonstrukcyjnych takich jak: ściany działowe, sufity podwieszane, obudowy kanałów instalacyjnych, posadzki, itp., dopuszcza się stosowanie innych równoważnych systemów pod warunkiem uzyskania akceptacji projektanta.
 - W przypadku wszelkich wątpliwości lub zauważonych niezgodności poszczególnych elementów w planach, opisach czy zestawieniach robót należy zwrócić się na piśmie o ich wyjaśnienie.
 - Wszystkie materiały wykończeniowe na ścianach i podłogach (w tym w pomieszczeniach mokrych) zgodnie z Inwestorem i projektantem
 - W wszystkich oknach i drzwiach o dużych powierzchniach należy stosować szkło bezpieczne, nawet jak nie jest to ujęte szczegółowo w zestawieniach
 - Uwagi i opisy zamieszczone w części rysunkowej oraz opisie technicznym projektu stanowią integralną część niniejszego opracowania.
 - Wszystkie zmiany w doborze materiałów budowlanych, wykończeniowych, technologi czy urządzeń mogą być wprowadzane jedynie za pisemną zgodą projektanta oraz inwestora
 - Niniejszy projekt należy rozpatrywać łącznie z projektami branżowymi, bezwzględnie stosując uwagi zawarte na wszystkich rysunkach i w opisach technicznych.
 - Projekty zostały wykonane na aktualnych mapach projektowych
 - Wszystkie zestawienia elementów i obiektów budowlanych zawarte w projekcie, w szczególności takie jak: okna / drzwi nie mogą być podstawą do realizacji zamówienia. Należy każdorazowo bezwzględnie zweryfikować podane wymiary i w razie konieczności dostosować je do technologii producenta czy wykonawcy.

TEMAT Przebudowa budynku kotłowni na terenie ZS Nr 3 w Sławiejcach oraz budowa ogrodzenia wzdłuż granicy działki 37/111		PROJEKT BUDOWLANY		ARCHITEKTURA		Data: 23.02.2026r	
ADRES INWESTYCJI Działka nr 37/111 obręb Sławiejce ul. Sławiejcka 79.47-230 Kędzierzyn-Koźle		AUTOR ARCHITEKTURA specjalność architektura mgr inż. arch. Krystyna Krol Nr uprawnień: 01.00000402015		ROZPRACOWAŁ: arch. Mateusz Zalewski		PRZEKŁAD: 1:50	
INWESTOR Powiat Kędzierzynsko-Kozielski Plac Wolności 13 47-220 Kędzierzyn-Koźle		SPRAWDZAJĄCY specjalność architektura mgr inż. arch. Rafał Skoumal		RYSOWAŁ:		NR OBRĘBU:	
JEDYNOŚĆ PROJEKTOWA ul. Wolności 13 47-220 Kędzierzyn-Koźle tel. 71 861 80 34 fax 71 861 80 34 e-mail: biuro@jedynoscprojektowa.pl		PRZEKROJ A-A		PAB.2		NR PLANU:	